

Перв. примен.
Справ. №
Подп. и дата
Изм. №
Взам. инв. №
Инд. №
Изм. №
Инд. №

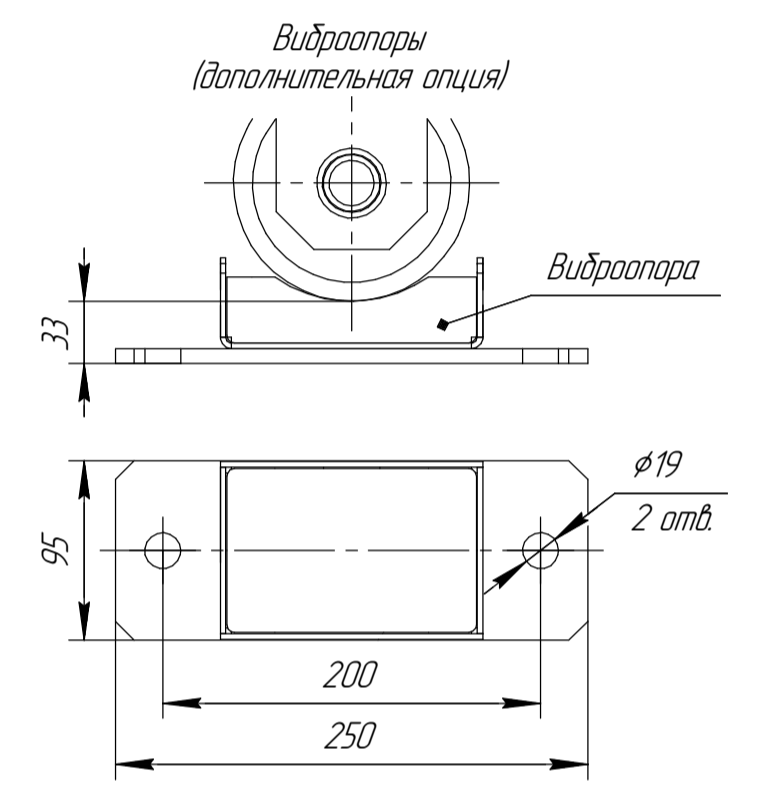
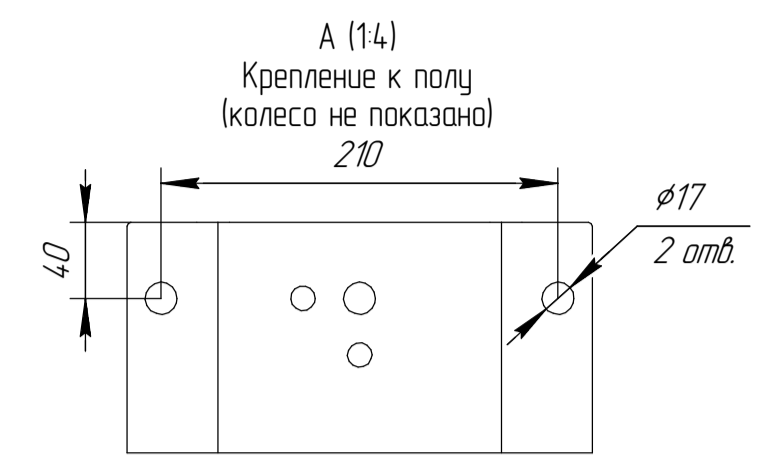
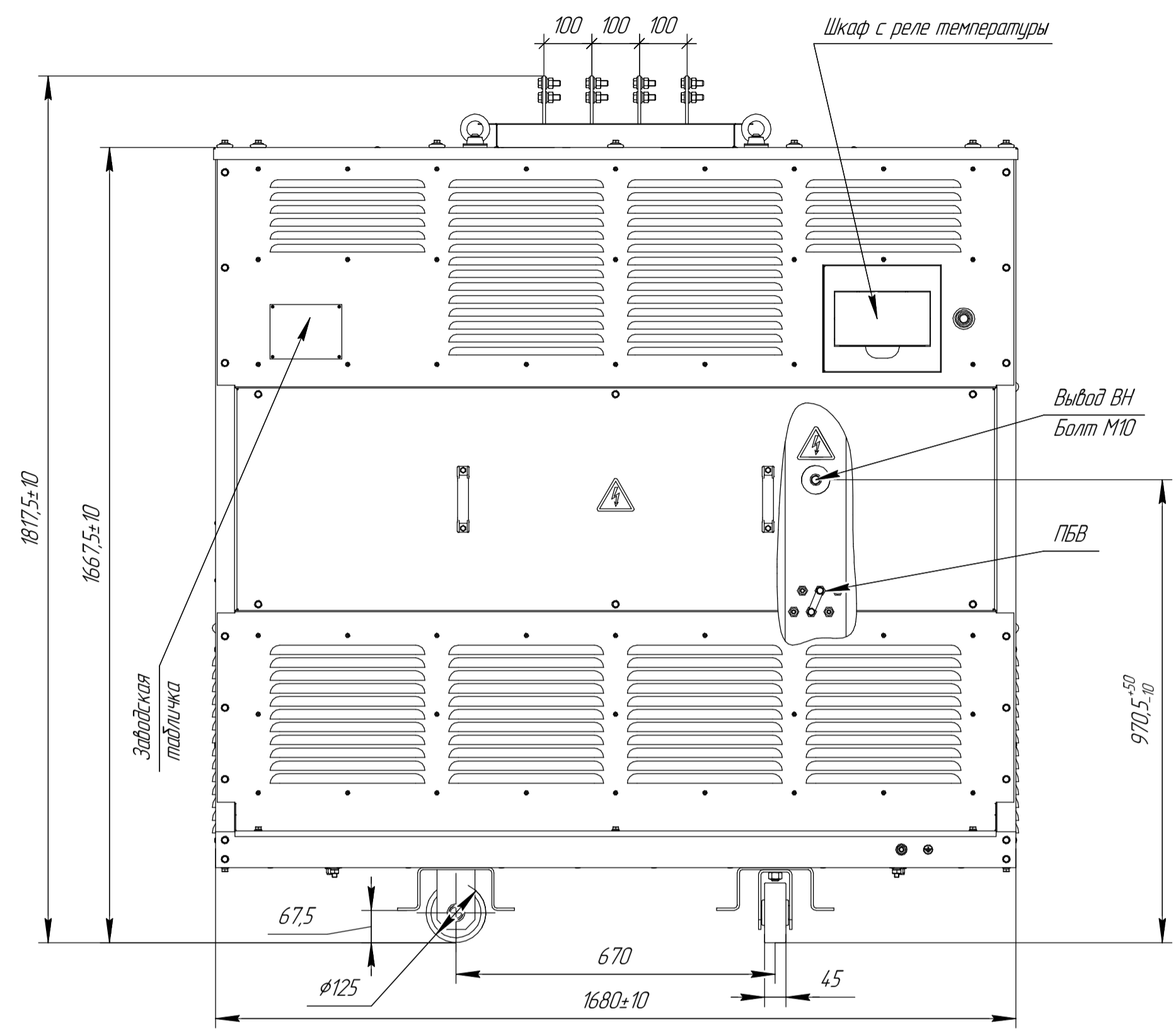
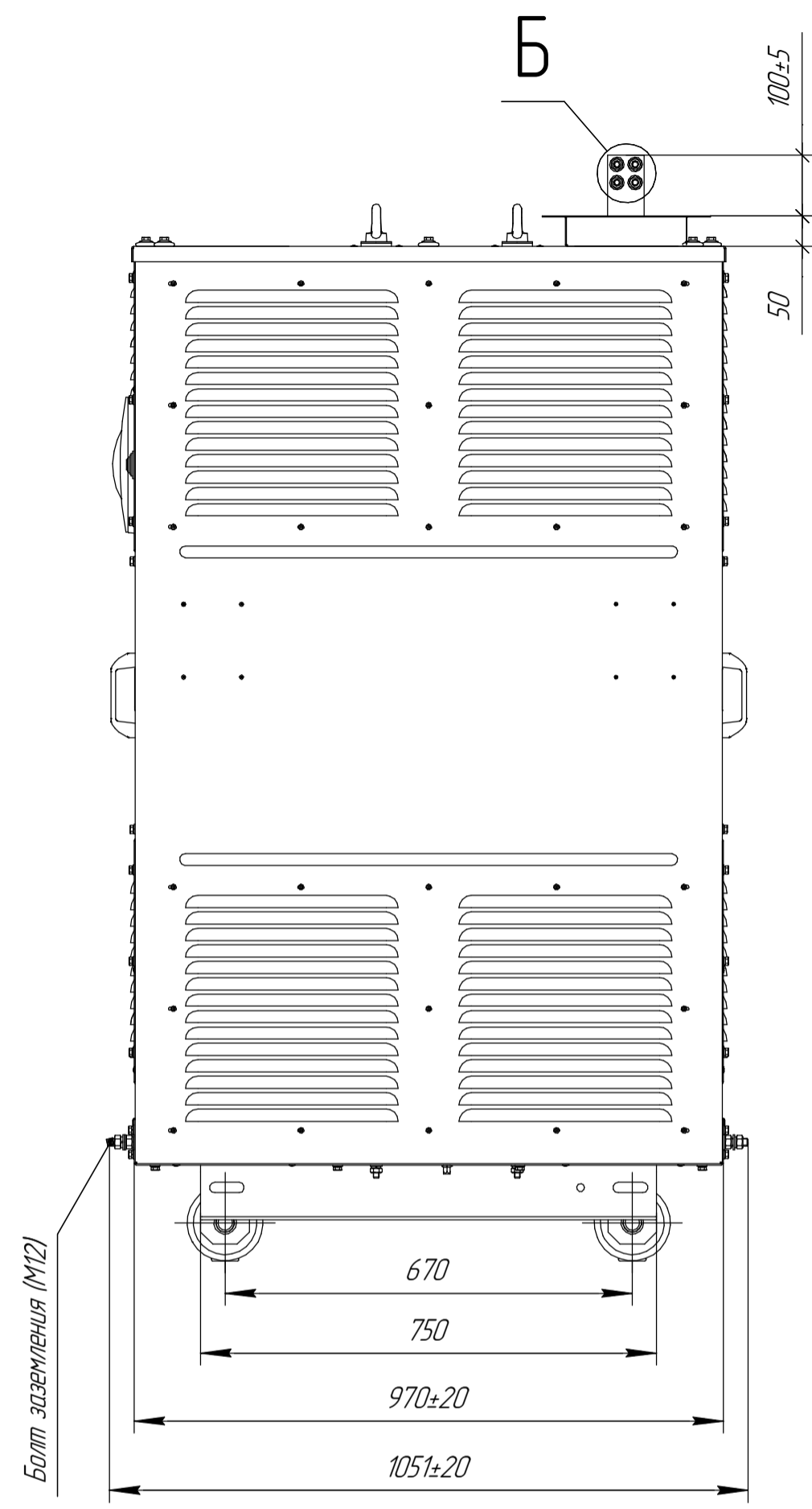
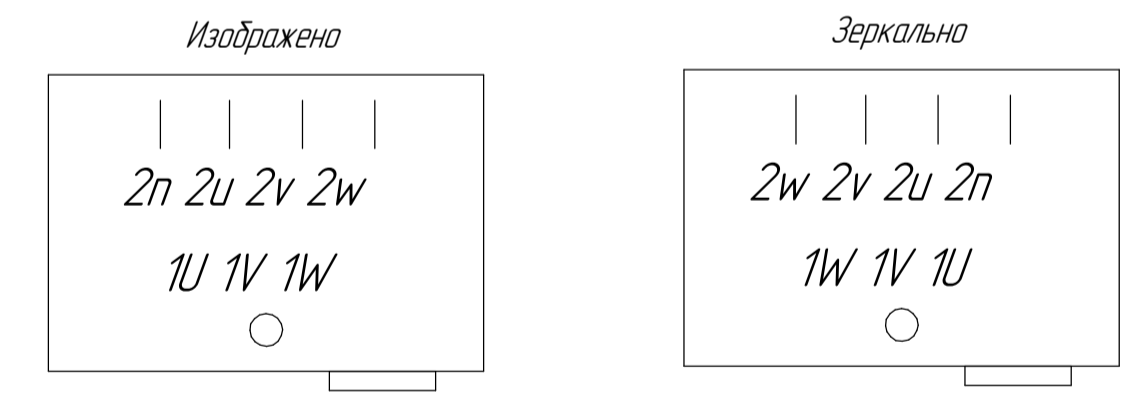
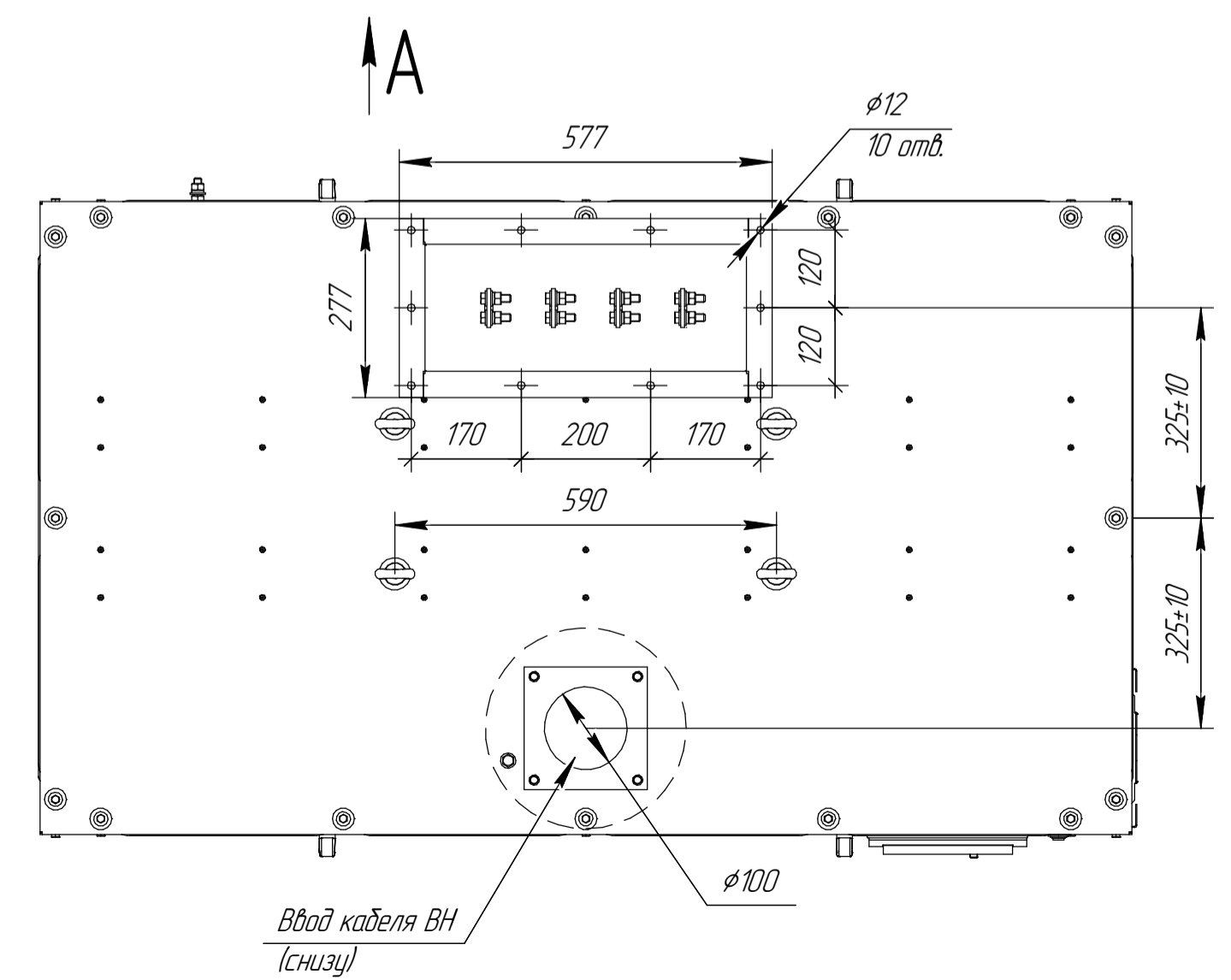
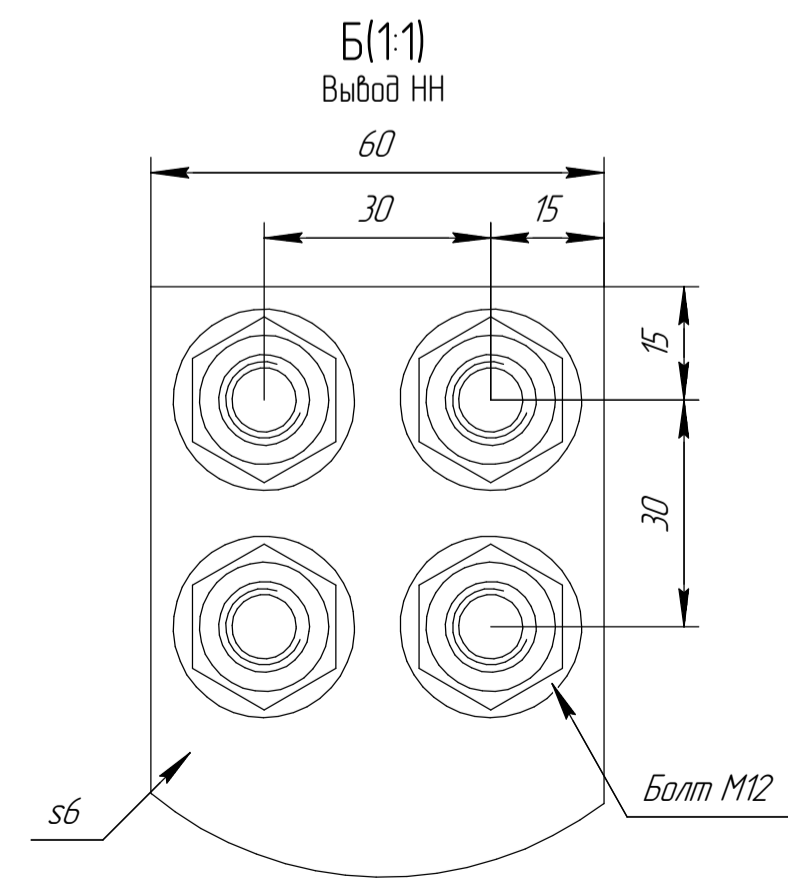


Рис. 1 Схема исполнения выводов (указать необходимый вариант)



Фасад (сторона ВН)

1 Размеры для справок  
2 Габаритно-присоединительные размеры соответствуют трансформаторам с номинальным напряжением 6...10,5/0,4 кВ; Ukз=6%; со схемами соединения Y/Yn, D/Yn; со степенью защиты IP21, IP31, IP41; материал обмоток - Al.

				<b>АФИП-3.641372.00 ГЧ</b>			
Изм.	Лист	№ докум.	Подп.	Дата	Лит.	Масса	Масштаб
Разраб.	Тимофеев			04.09.2024		1460	1:10
Проб.	Лаврентьев				Лист	Листов	1
Т.контр.	Демидов				<b>Исполнение: ВН-снизу, НН-вверх</b>		
Н.контр.	Демидов				<b>ПРОЕКТ ЭЛЕКТРО ТЕХНИКА</b>		
Утв.	Маиков				Копировал Формат А2		